



**SEGURANÇA EM CADA DETALHE,  
QUALIDADE EM CADA SOLUÇÃO.**



**GHARMANUTENCOES.COM.BR**

**GHAR MANUTENÇÕES E SERVIÇOS LTDA  
CNPJ: 47.135.837/0001-01**

# GHAR MANUTENÇÕES E SERVIÇOS

A **GHAR MANUTENÇÕES E SERVIÇOS LTDA**, fundada em **2022** e com sede em **Betim-MG**, é uma empresa especializada na execução de obras em terminais de armazenamento e distribuição de combustíveis.

Somos especialistas na prestação de serviços nas áreas **operacionais e de engenharia**, planejando e executando **serviços de construção, montagem e manutenção** em bases, terminais de combustíveis, logística e transporte ferroviário e minerador.

A **GHAR MANUTENÇÕES** vem se consolidando em todo o território nacional, proporcionando aos seus clientes **garantia, qualidade e confiabilidade** em cada projeto.

A **GHAR MANUTENÇÕES E SERVIÇOS LTDA**, em seus trabalhos, utiliza as mais modernas técnicas e soluções inteligentes, investindo constantemente no aprimoramento de suas equipes técnicas e na aquisição de novos equipamentos e tecnologias. Mantém sempre o compromisso com o **atendimento à legislação, minimização de riscos e prevenção da poluição**, buscando continuamente a melhoria nas áreas de **segurança, meio ambiente e saúde ocupacional**.

Com **equipes especializadas** e profissionais altamente capacitados, a empresa amplia cada vez mais suas atividades no ramo, implementando novos recursos técnicos e tecnológicos.

Buscando compreender as necessidades de cada cliente, a **GHAR MANUTENÇÕES E SERVIÇOS LTDA** possui o diferencial de oferecer uma **visão ampla dos fatores técnicos e econômicos** envolvidos em cada solução de engenharia.



# ENGENHARIA CIVIL

- IMPERMEABILIZAÇÃO DA BACIA DE TANQUE;
- MURETA DE CONTENÇÃO EM GERAL;
- CANALETA;
- ANEL DE CONCRETO PARA BASE DE TAQUE;
- CONSTRUÇÃO E REFORMA EM GERAL;
- COBERTURA METALICA;
- ESTRUTURA METALICA;
- LAJES E CANALETA DA ILHA DE CARREGAMENTO;
- CORTINA ATIRANTADA, ESTACA, GABIÃO, CONCRETAGEM DE TALUDE;
- FUNDAÇÃO: ESTACA RAIZ, HÉLICE CONTINUA, METÁLICA;
- CONSTRUÇÃO DO CCM ;
- CONTENÇÃO DE ENCOSTA;
- CONSTRUÇÃO DE GALERIAS.
- ABRIGO DE COMBATE A INCÊNDIO;

PRINCIPAIS ATIVIDADES



# ENGENHARIA MECÂNICA

- MONTAGEM DE SUPORTE METALICO INCLUINDO A BASE
- ESTRUTURA METALICA
- INSTALAÇÃO E MONTAGEM DE TUBULAÇÃO EM GERAL
- INSTALAÇÃO DE SKID
- MONTAGEM E INSTALAÇÃO DE PLATAFORMA DE CARREGAMENTO
- MONTAGEM DE BRAÇO DE CARREGAMENTO
- SISTEMA DE ADITIVAÇÃO
- INSTALAÇÃO DO SFC- SISTEMA DE COMBATE A INCÊNDIO
- BANDEJAMENTO DE LINHAS FÉRREAS PARA PROTEÇÃO DO SOLO
- FABRICAÇÃO E INSTALAÇÃO DE TANQUE LGE
- FABRICAÇÃO DE MANIFOLD
- MONTAGEM EM GERAL DE MECÂNICA



# ENGENHARIA MECÂNICA

- PIT - PROCEDIMENTO DE INTEGRIDADE DE TANQUE
- REPARO DO ANEL DE CONCRETO
- INSTALAÇÕES DAS CAMADAS IMPERMEABILIZANTES
- INSTALAÇÃO DE ESCADA DO COSTADO
- SUBSTITUIÇÃO DE PARAFUSOS DE ANCORAGEM
- SUBSTITUIÇÃO DA ESTRUTURA DO TETO DO TANQUE
- SUBSTITUIÇÃO TUBO DE COLETA DE AMOSTRA
- INSTALAÇÃO DE BACIA DE CONTENÇÃO
- REPARO GERAL E PINTURA EXTERNA E INTERNA DO TANQUE
- TRATAMENTO DE PROCESSOS CORROSIVOS
- REPAROS NAS CHAPAS DO TETO DO TANQUE
- REMOÇÃO DE GUARDA CORPO
- INSTALAÇÃO DE NOVOS GUARDA CORPO
- SUBSTITUIÇÃO DO SAIOTE DO TETO DO TANQUE
- SUBSTITUIÇÃO DOS FLANGES EM GERAL
- FECHAMENTO DE CONEXÕES
- SUBSTITUIÇÃO DE TUBULAÇÕES
- RETIRADA DO COSTADO DE TANQUE
- INSTALAÇÃO DA MESA DE MEDIÇÃO PADRÃO
- INSTALAÇÃO DE ACESSÓRIOS INTERNO E EXTERNO DO TANQUE



# ENGENHARIA MECÂNICA

- SWAP
- ADEQUAÇÃO DE TUBULAÇÃO DE ENTRADA E SAÍDA
- ADEQUAÇÃO DE VÁLVULA
- JATEAMENTO E PINTURA SE NECESSÁRIO
- INSTALAÇÃO DO SISTEMA BAY PASS
- SUPORTE METÁLICO
- PINTURA INDUSTRIAL
- ENSAIO LP – LÍQUIDO PENETRANTE
- ENSAIO VISUAL
- ULTRASSOM



# ENGENHARIA ELÉTRICA

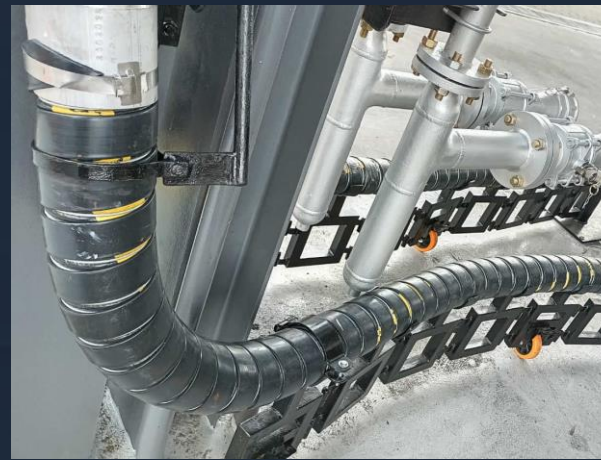
- EXECUÇÃO / PROJEÇÃO DE DIAGRAMAS UNIFILARES;
- INSTALAÇÃO/MANUTENÇÃO/DIMENSIONAMENTO DE TRANSFORMADORES;
- INSTALAÇÃO/MANUTENÇÃO/DIMENSIONAMENTO DE GERADORES;
- COMISSIONAMENTO;
- PAINEL CCM;
- INVERSORES DE FREQUENCIA;
- EXECUÇÃO ELÉTRICA DA PRAÇA DE BOMBA;
- ATERAMENTO E SPDA - INSTALAÇÃO/MANUTENÇÃO/DIMENSIONAMENTO;
- CCM - INSTALAÇÃO/MANUTENÇÃO/DIMENSIONAMENTO;
- INSTALAÇÃO/MANUTENÇÃO/DIMENSIONAMENTO DE MOTORES;
- ILUMINAÇÃO EM GERAL -INSTALAÇÃO/MANUTENÇÃO/DIMENSIONAMENTO;
- AUTOMAÇÃO INDUSTRIAL;
- ELÉTRICA INDUSTRIAL;
- ELÉTRICA PREDIAL;
- PAINES ELÉTRICOS;
- DISTRIBUIÇÃO DE CONTROLES;
- DIAGRAMA FUNCIONAL;

PRINCIPAIS ATIVIDADES





# FOTOS SERVIÇOS



PRINCIPAIS ATIVIDADES



# FOTOS SERVIÇOS

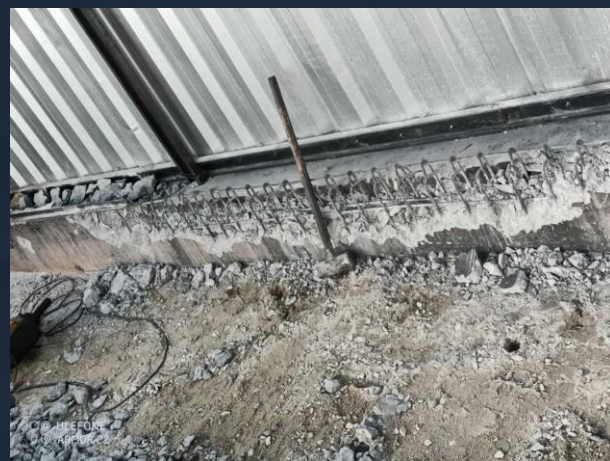
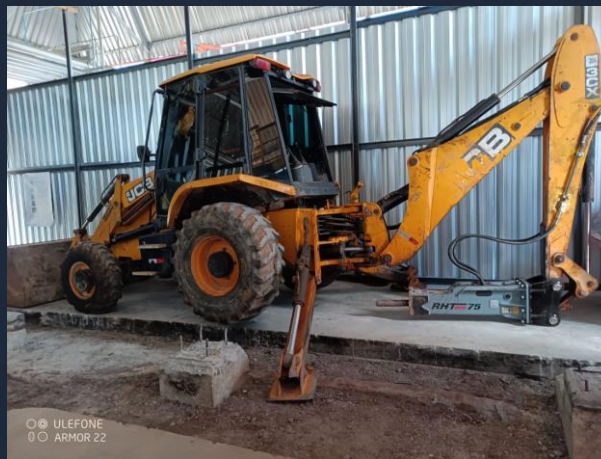
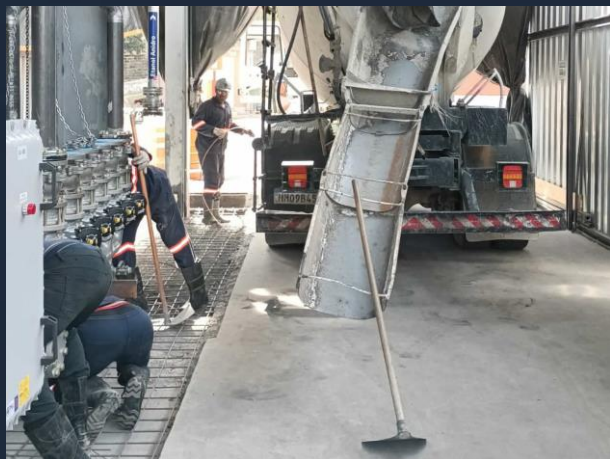


PRINCIPAIS ATIVIDADES





# FOTOS SERVIÇOS



PRINCIPAIS ATIVIDADES



GHARMANUTENCOES.COM.BR



# FOTOS SERVIÇOS



PRINCIPAIS ATIVIDADES



# PRINCIPAIS CLIENTES





**CONTATO@GHARMANUTENCOES.COM.BR**

**GHARMANUTENCOES.COM.BR**

**GHAR MANUTENÇÕES E SERVIÇOS LTDA**

**CNPJ: 47.135.837/0001-01**

**RUA GASTAO FRANCISCO, 106 - VILA BOA ESPERANÇA  
BETIM - MG / CEP: 32684-302**